

# 木造工場（大断面金物工法）

木造金物工法による工場・倉庫

構造体は、

150x240、150x210(国産杉)4mを  
主体とし、20mトラスで空間を  
構成しています。

建築基準法の緩和により、  
無垢乾燥材の使用が可能になり  
ました。

今後の注目工法です。



製材棟:20mx50m 1棟

基礎:コンクリート布基礎

屋根:カラー鉄板横平葺き

外壁:角波カラー鉄板

内部:木製軸組み現し



加工棟:20mx50m 1棟

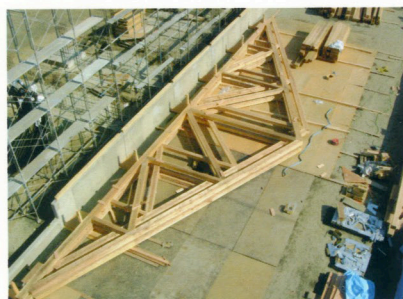


製品倉庫棟:20mx50m 2棟

製作工程写真



内部観写真



20mトラス組状況



屋根軸組み状況



軸組み外観